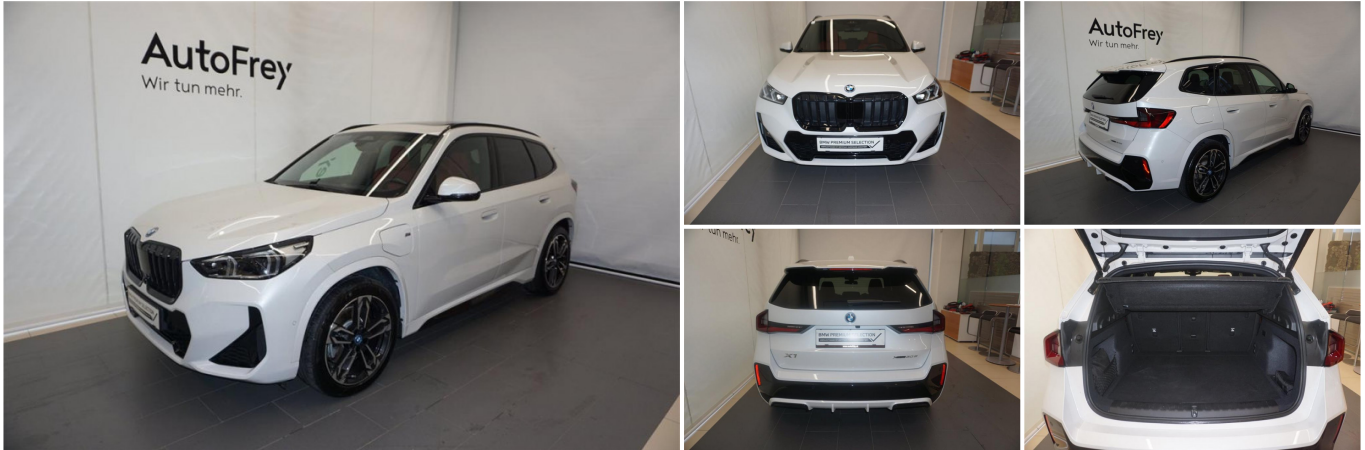


AutoFrey

Wir tun mehr.



BMW

Listenneupreis € 66.812,-

€ 53.890,-

X1 xDrive30e

Fahrzeuginformationen

Kategorie:	Gebrauchtwagen	Antrieb:	Allrad
Erstzulassung:	06.2023	Getriebe:	Automatik
Laufleistung:	19.350 km	Türen:	5
Leistung:	110 KW / 150 PS	Sitze:	5
Treibstoff:	Elektro/Benzin (Hybrid)	Hubraum:	1499ccm
Aufbau:	SUV/Geländewagen	Polstermaterial:	Leder
		CO2:	19 g/km**
		Farbe:	Weiß

Ausstattung

- ✓ Alarmanlage
- ✓ Bordcomputer
- ✓ Elektr. Sitze
- ✓ Innenspiegel autom. abblendend
- ✓ Lederausstattung
- ✓ Reifendruckkontrolle
- ✓ Sportfahrwerk
- ✓ Tempomat
- ✓ Alufelgen
- ✓ DAB-Radio
- ✓ Handy induktiv laden
- ✓ Klimaanlage manuell
- ✓ Multifunktionslenkrad
- ✓ Schiebedach
- ✓ Sportpaket
- ✓ Virtual Cockpit
- ✓ Anhängerkupplung
- ✓ Einparkhilfe hinten
- ✓ Headup-Display
- ✓ LED-Scheinwerfer
- ✓ Panoramadach
- ✓ Sitzheizung
- ✓ Sportsitze

AutoFrey

Wir tun mehr.

Fahrzeugbeschreibung

Adaptiver LED Scheinwerfer, Adaptives M Fahrwerk, Auffahrwarnung mit City-Anbremsfunktion, Automatikgetriebe mit Schaltwippen, Connected Package Professional, Harman Kardon Surround Soundsystem, M Leichtmetallräder 19 Zoll, Aktivsitz, Akustischer Fussgängerschutz, Connected Drive, Komfort Paket, Parkassistent plus, Anhängerkupplung el. Schwenkbar, Innen- und Außenspiegel automatisch abblendend, M-Sportpaket, BMW Live Cockpit Professional, Dab Tuner, Dachreling Hochglanz Shadow Line, Fernlichtassistent, Innovationspaket, Komfortzugang, Radschraubensicherung, Reifendruckanzeige, TeleServices, Handy-Vorbereitung, Ablage für Wireless Charging, Aktiver Fussgängerschutz, Flexible Fast Charger (Mode 2), Interieur Aluminium Hexacube dunkel, Kindersitzbefestigung i-Sitze Beifahrer, Ladekabel (Mode 3) fuer oeffentlichens Laden, Reifenreparatur-Set, Sitzverstellung, elektrisch mit Memory, Fahrer, Spezifische Zusatzumfänge M Sportpaket, Lenkradheizung, M-Lenkrad, Park Distance Control (PDC), Shadow Line, Sonnenschutzverglasung, Gepaeckraumtrennetz, Dachhimmel anthrazit, efficient dynamics

Fahrzeugstandort

St. Veit im Pongau

Gewerbestraße 1

5621 St. Veit

+43 (6415) 7301

info.stveit@autofrey.at

Gebrauchtwagengarantie: Jeder AutoFrey Gebrauchtwagen ist mit einer 12-monatigen Gebrauchtwagengarantie ausgestattet. Diese Garantie bietet zusätzlich zur gesetzlichen Gewährleistungspflicht eine Baugruppengarantie, die ein ganzes Jahr „sorgenfreies“ Fahren ermöglicht. Mehr dazu finden Sie hier: www.autofrey.at/gw-garantie/

*) Der Statt-Preis ist der unverbindliche Listenpreis als Neuwagen.

**) Die angegebenen Werte über Kraftstoffverbrauch und CO₂-Emissionen wurden nach den jeweils vorgeschriebenen Messverfahren gemäß VO (EG) 715/2007 ermittelt. Dies sohin abhängig vom jeweiligen Fahrzeug teils nach NEFZ, teils nach WLTP. Die Angaben beziehen sich stets auf ein Fahrzeug in Basisausstattung und können Sonderausstattungen und Zubehör (z.B. andere Rad- und Reifengrößen, Klimaanlage, Dachgepäckträger, etc.) abweichende Verbrauchswerte und CO₂-Emissionen ergeben. Die Angaben beziehen sich daher nicht auf das konkrete Fahrzeug und sind nicht Bestandteil des Angebots, sondern dienen allein Vergleichszwecken zwischen den verschiedenen Fahrzeugtypen.

Ab dem 01.09.2017 werden bestimmte Neuwagen nach dem weltweit harmonisierten Prüfverfahren für Personenwagen und leichte Nutzfahrzeuge (World Harmonized Light Vehicle Test Procedure, WLTP), einem neuen, realistischeren Prüfverfahren zur Messung des Kraftstoffverbrauchs und der CO₂-Emissionen, typgenehmigt. Ab dem 01.09.2018 wird das WLTP den neuen europäischen Fahrzyklus (NEFZ), das derzeitige Prüfverfahren, ersetzen. Wegen der realistischeren Prüfbedingungen sind die nach dem WLTP gemessenen Kraftstoffverbrauchs- und CO₂-Emissionswerte in vielen Fällen höher als die nach dem NEFZ gemessenen. Aktuell sind noch die NEFZ-Werte verpflichtend zu kommunizieren. Soweit es sich um Fahrzeuge handelt, die nach WLTP typgenehmigt sind, werden die NEFZ-Werte von den WLTP-Werten abgeleitet bzw. korreliert. Für die Bemessung von Steuern und andere fahrzeugbezogenen Abgaben, die (auch) auf den CO₂-Ausstoß abstellen, können daher andere als die hier angegebenen Werte gelten.

Die CO₂-Effizienz-Angaben ergeben sich aus der Richtlinie 1999/94/EG sowie dem PKW-VIG und der PKW-VIV und verwenden die Verbrauchs- und CO₂-Werte des NEFZ, teils korreliert, zur Einstufung. Weitere Informationen zum offiziellen Kraftstoffverbrauch und den offiziellen spezifischen CO₂-Emissionen von Personenkraftfahrzeugen können dem „Leitfaden über den Kraftstoffverbrauch und die CO₂-Emissionen“ entnommen werden, der an allen Verkaufsstellen aufliegt und im Internet unter www.datgroup.com/de-at/informationen/leitfaden-kraftstoffverbrauch.html abrufbar ist. Darüber hinaus können weitere Details zum konkreten Fahrzeug der beim Händler aufliegenden Typengenehmigung entnommen werden.

Alle Angaben ohne Gewähr. Irrtümer vorbehalten.

AutoFrey

Wir tun mehr.

Zwischenverkauf, Irrtümer sowie Tippfehler vorbehalten. Fahrzeugstandort ist Österreich. Preisänderungen vorbehalten. Preise inkl. MwSt.